

Lamellenanlagen

Lamellenanlagen sind der Klassiker unter dem innen liegenden Sonnenschutz. Auch als Vertikalstores gern bezeichnet, besteht diese Möglichkeit durch die klare Linienführung und dem reizvollem Spiel zwischen Licht und Schatten. Ein großer Vorteil ist die stufenlose Regulierung des einfallenden Lichtes, dies ermöglicht eine variable Anpassung an die äußeren Lichtgegebenheiten Die vielseitige Kollektion an Stoffen umfasst Lamellen in breiter Colorierung, mit zarten Drucken, mit ausgebrannten Musterungen sowie jacquardgewebten Qualitäten. Das neuste Highlight sind Stoffe die mit einem Laser ausgebrannt werden und dadurch ein wunderbares Spiel mit dem Licht ermöglichen.

Es werden unterschiedliche Lamellenbreiten angeboten:

- 127 mm
- 100 mm
- 89 mm
- 80 mm
- 63 mm
- 89 mm aus Aluminium
- Holzlamellen aus verschiedenen natürlichen Hölzern

Bei der Bedienung stehen Ihnen wahlweise Schnur/kettenzug, Kettenzug(Monomatik), mit Schiebestab oder mit Elektromotor zur Auswahl.

Bilder



Jalousie

Die Jalousie verkörpert mit ihrer filigranen, klaren Linienführung und etwas kühl wirkender Distanziertheit einen modernen Wohnstil. Über ihre Sonnenschutzfunktion hinaus setzt die Jalousie mit ihrer idealen Lichtregulierung, je nach Lamellenstellung, besondere Akzente im Raum. Ob weich dosierter Lichtdurchlass oder Schutz gegen schädliche UV- Strahlen und blicke von außen, Jalousieanlagen schaffen Räume, in denen Sie sich wohl fühlen.

Unsere Jalousien werden aus hochwertigen, formstabilen Aluminium gefertigt, ausgefeilte Technik sorgt für höchsten Bedienkomfort. Bei der Bedienung kann man wahlweise zwischen Schnurzug/Wendestab, Kettenzug, Kurbel oder Elektrobedienung wählen.

Ganz nach Geschmack und Anforderung können Sie aus einem breit gefächerten Farbprogramm und unterschiedlichen Lamellenbreiten wählen:

- 16 mm
- 25 mm
- 35 mm
- 50 mm

Verschiedenste Montagevarianten, ob als Glasleisten-, Fenster-, auf Mauerwerk oder auch im Wintergartenbereich verspannt, es gibt fast keine Möglichkeit eine Jalousie zu montieren.

Zusätzlich können Sie noch einen oder mehrere Farbwechsel durchführen, was die Schönheit einer Jalousie noch erhöht.

Bilder



Rollo

Das Rollo ist ein sehr beliebter funktioneller Sonnenschutz mit einer besonderen dekorativen Ausstrahlung. Die bewährte Rollotechnik ermöglicht professionelle Lösungen für Ihre individuellen Vorhaben. Als Mittelzug-, Seitenzug oder Elektrorollo sind sie einfach und kinderleicht zu bedienen und werden an Wand oder Decke bzw. direkt an die Glasleiste des Fensterflügels montiert.

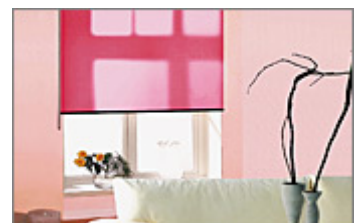
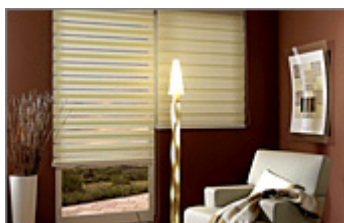
Formschön und elegant sind Kassettenrollos, bei der der Stoff mitsamt Welle und Antrieb in einer stilvollen Kassette untergebracht sind. Diese können manuell oder elektrisch bedient werden und bei der Verwendung von Seiten- und Einfassprofilen sowie Verdunklungsstoffen wird nahezu eine Totalverdunklung erreicht.

Eine ganz besondere und individuelle Art der Fensterdekoration sind Rollos mit Volantabschluss. Sie können aus vielen verschiedenen Formen wählen, von der wohlproportionierten Welle bis zum Halbbogen mit eingeschobener Stilstange als Beschwerungsstab.

Vario - Rollo

Das Vario- Rollo ist die neuste und modernste Möglichkeit, Sonnen- und Sichtschutz dekorativ zu schaffen. Zwei voreinander liegende Stoffbahnen, abwechselnd transparent und blickundurchlässig, ermöglichen eine wunderschöne Möglichkeit, den Lichteinfall zu regulieren, je nach Wunsch und Stimmung. Sie können zwischen 6 Pastelltönen wählen und so das Vario- Rollo passend einfügen in Ihre dekorative Wohnraumgestaltung. Eine schöne Kassette verdeckt Welle, Stoff und Technik, so dass diese Art des Sonnenschutzes auch im hochgezogenen Zustand eine gute Figur abgibt.

Bilder



Flächenvorhang

Ganz persönliche Wohn- und Erlebnisräume schaffen Flächenvorhänge. Sie gliedern flexible Fensterfronten, dienen als Wandverkleidung und haben als Raumteiler viel Charme. Breite und Anzahl der Stoffbahnen können beliebig gewählt und angeordnet werden.

Aktuelle Dekorationsideen wie Zurückhaltung, Gradlinigkeit und Funktionalität lassen sich mit Flächenvorhängen bestens lösen. Verschiedenste Stoffe und Farben können miteinander kombiniert werden und schaffen so kreative Freiräume für eine moderne funktionelle aber auch dekorative Raumgestaltung.

Die Bedienung erfolgt durch Schnurzug, Schleuderstab oder einfach durch Verschieben per Hand. Aber auch die Pflege ist hervorzuheben, einfach vom Klettband an der oberen Führungsschiene nehmen, abwischen, teilweise auch waschbar, und wieder ankletten.

Durch die verwendeten, bis zu 5-läufigen, Aluminiumschienen können auch große Fensterflächen, z.B. über 10 m, abgeschattet oder dekorativ gestaltet werden.

Bilder



Plissee/ Faltstores

Das Plissee ist der Liebling des innen liegenden Sonnenschutzes. Es besticht durch seine Funktion, Bedienungs- und Montagemöglichkeiten, dem Einsatz außergewöhnlicher Stoffe und Designs, verschiedenster Bauformen (Trapez, Kreis, usw.) und seiner Pflegefreundlichkeit. Der Beschattungstoff besteht aus einem Gewebe welches sich fast immer ohne Probleme nass reinigen (30 Grad) lässt. Verschiedenste Farben und Dekore, ob uni, gecraht, Streifen oder Drucke, Ihnen steht eine vielfältige Auswahl zur Verfügung.

Geringe Pakethöhen und leichte Bedienung sind ein weiterer Vorteil, von der Langlebigkeit ganz zu schweigen.

In Verbindung mit Dekostoffen können Sie eine ganz individuelle Fenstergestaltung schaffen, welche modern und praktisch ist aber auch viel Wärme ausstrahlt.

Bilder



Velux- Dachfensterdekorationen

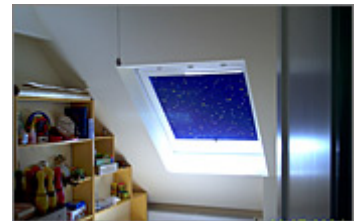
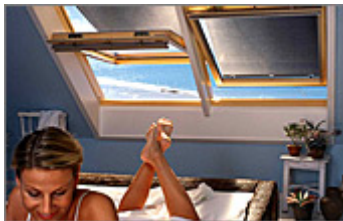
Für alle Dachfenster, ob von Velux oder anderen Herstellern, bieten wir eine Vielzahl von Beschattungs- und Dekorationslösungen. Vom Rollo, über Plissee, Jalousie bis zu Außen- Markisen und Rollläden, fast alles in den verschiedensten Varianten ist möglich. Der Vorteil davon ist nicht nur eine effektive Beschattung sondern Sie können Ihr Dachfenster auch weiterhin ohne Probleme öffnen oder schließen. Die Bedienung erfolgt leicht durch ausgeklügelte Systeme oder aber elektrisch, teilweise Batteriebetrieben oder aber mit Solarantrieb. Dabei sind Sie absolut unabhängig von Stromanschlüssen.

Aber auch ungeliebte Gäste, wie zum Beispiel Insekten, können durch spezielle Insektenschutz- Rollos bei geöffnetem Fenster fern gehalten und eine ungehinderte Luftzirkulation ermöglicht werden.

Der Einbau ist kinderleicht, alle Befestigungselemente sind genauestens abgestimmt mit Ihrem Fenstertyp.

Sie müssen uns nur die Bezeichnung Ihres Fensters mitbringen (siehe Abbild) und sofort können wir Ihnen aus der Vielzahl der Beschattungsmöglichkeiten den von Ihnen favorisierten Typ in Farbe und Design anbieten

Bilder



Sonnenschutzfolien

Für komplizierte Fensterformen, wo keinerlei innen liegender Sonnenschutz montierbar ist oder für Kleinst- bzw. Größtmaße an Fenstern wo mit einer Sonnenschutzanlage die Glasscheibe nicht abgedeckt wird kann empfiehlt sich das Aufbringen einer Sonnenschutzfolie. Diese können Innen wie Außen direkt auf die Glasfläche aufgebracht werden.

Diese Schutzfolien führen wir als Sonnenschutz- und Isolationsfilm, als Sichtschutzfolie und als Splitterschutzfolien.

Der Reflexionsgrad kann bis zu 56 % betragen, wodurch eine hohe Wärmeeinstrahlung verhindert werden kann und gleichzeitig führen diese Folien zu einer dramatischen Reduzierung von Blendeffekten.

Sonnenschutzfolien werden hauptsächlich im gewerblichen Sektor verbaut, aber auch zunehmend im privaten Bau verwendet, da diese die Gesamtoptik des Gebäudes nicht verändern und wartungsfrei sind.

Diese Folien sollten nur vom Fachmann aufgebracht werden, da nur ein blasenfreies Aufbringen das Gesamtbild der Glasscheibe nicht verändert. Im Außenbereich müssen diese Folien noch Randversiegelt werden. Unser Serviceteam steht Ihnen bei der Beratung und Montage gern zur Verfügung. .